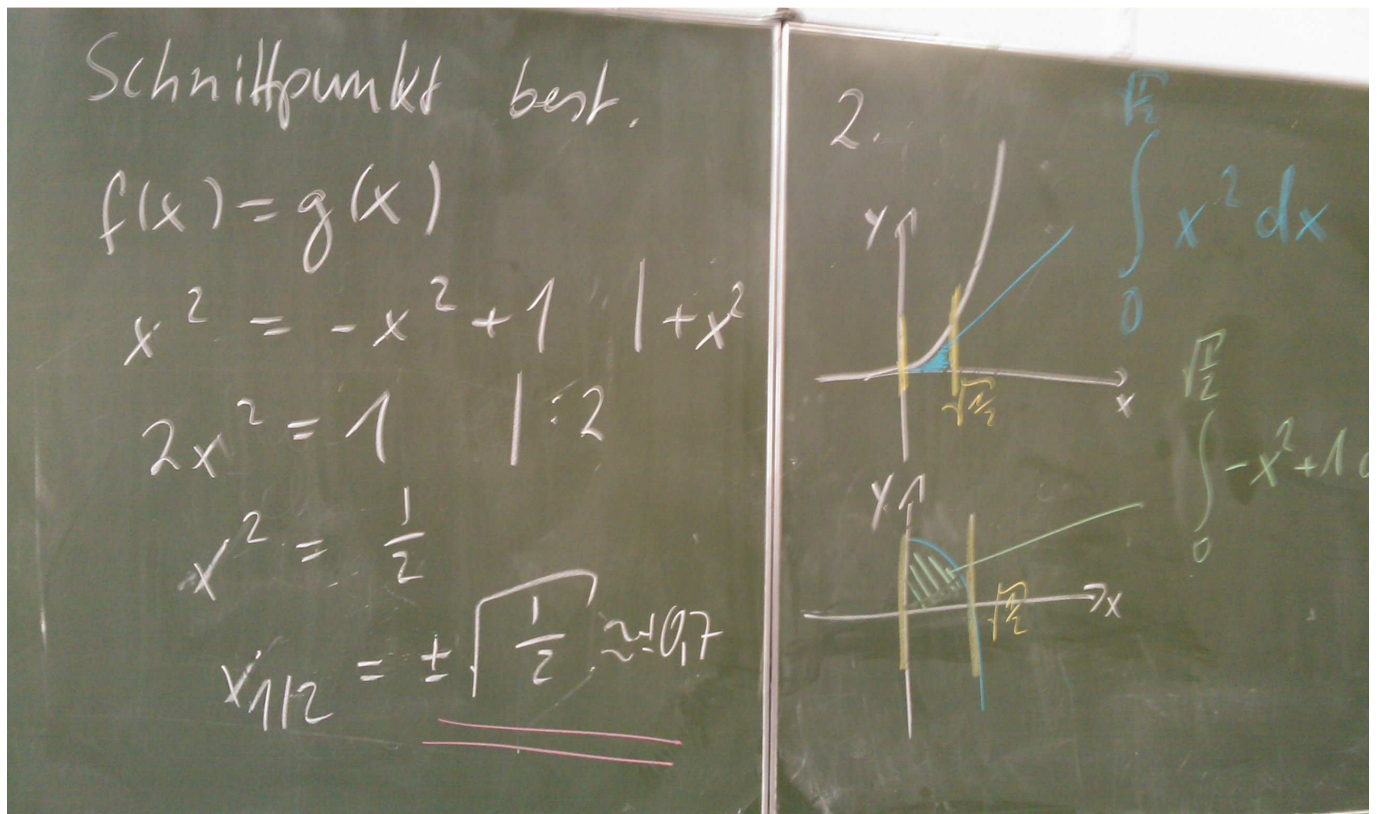
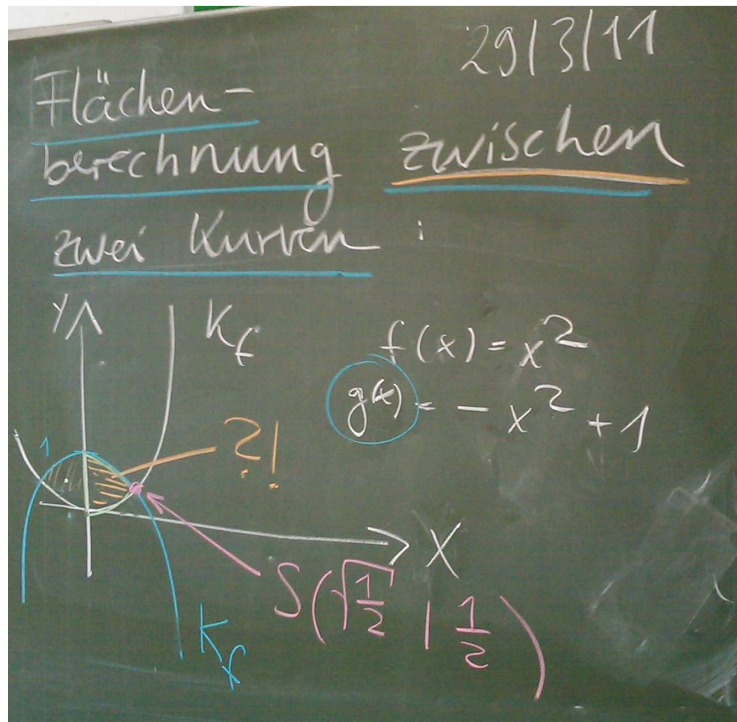


In dieser Doppelstunde haben wir das Berechnen von Flächen besprochen, die von zwei beliebigen Kurven begrenzt werden.

## Tafelbild



## Flächenberechnung zw. 2

Kurven :

kennt man die Grenzen  
(Schnittpunkte?) und  
weiß, dass dort

$g(x) > f(x)$ , dann ist

die Lösung:

$$F = \int_a^b g(x) dx - \int_a^b f(x) dx$$
$$= \int_a^b (g(x) - f(x)) dx$$