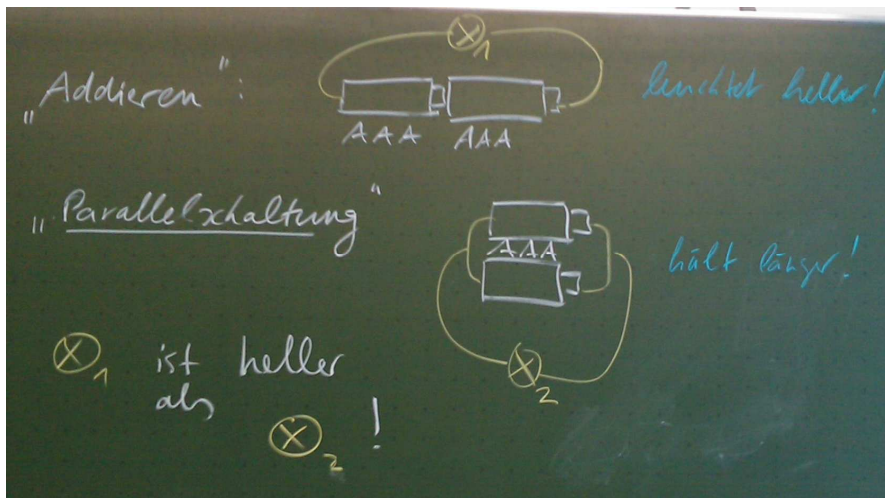
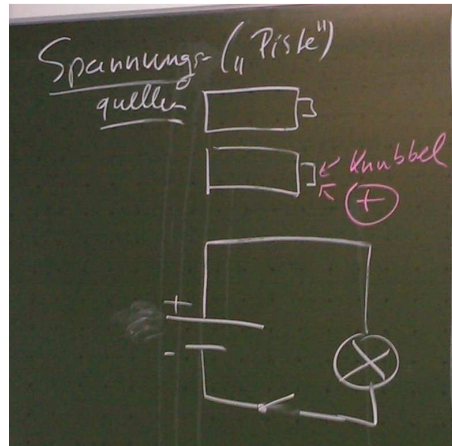


In dieser Doppelstunde haben wir das Thema „Elektrizität“ wiederholt und die Kenngrößen eines elektrischen Stromkreises mit unserem Skipisten-Modell notiert.

**Tafelbild**



Stromstärke („Skipfahrer“)

In elektrischen Leitungen fließen bei „angelegter Spannung“ (sprich: Eine Batterie wird angeschlossen oder so) Ladungen durch die Bauteile („Strom“).

Die Stromstärke gibt an, wieviele Ladungen sich bewegen.