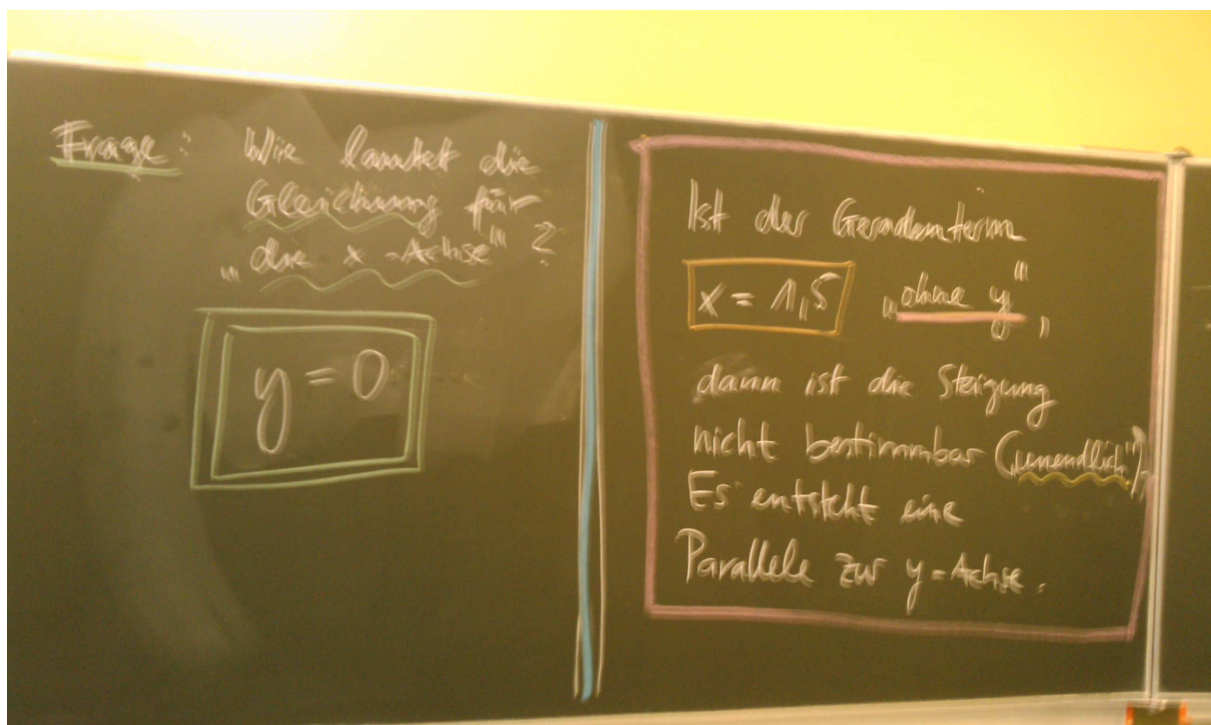
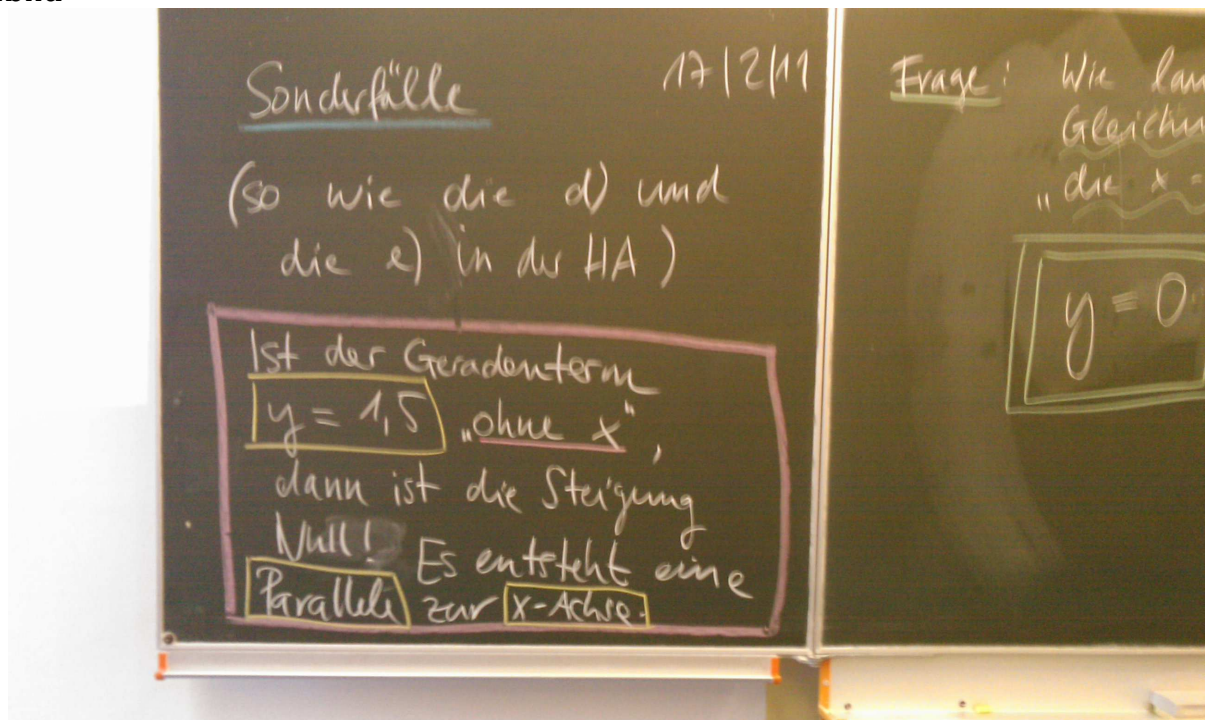
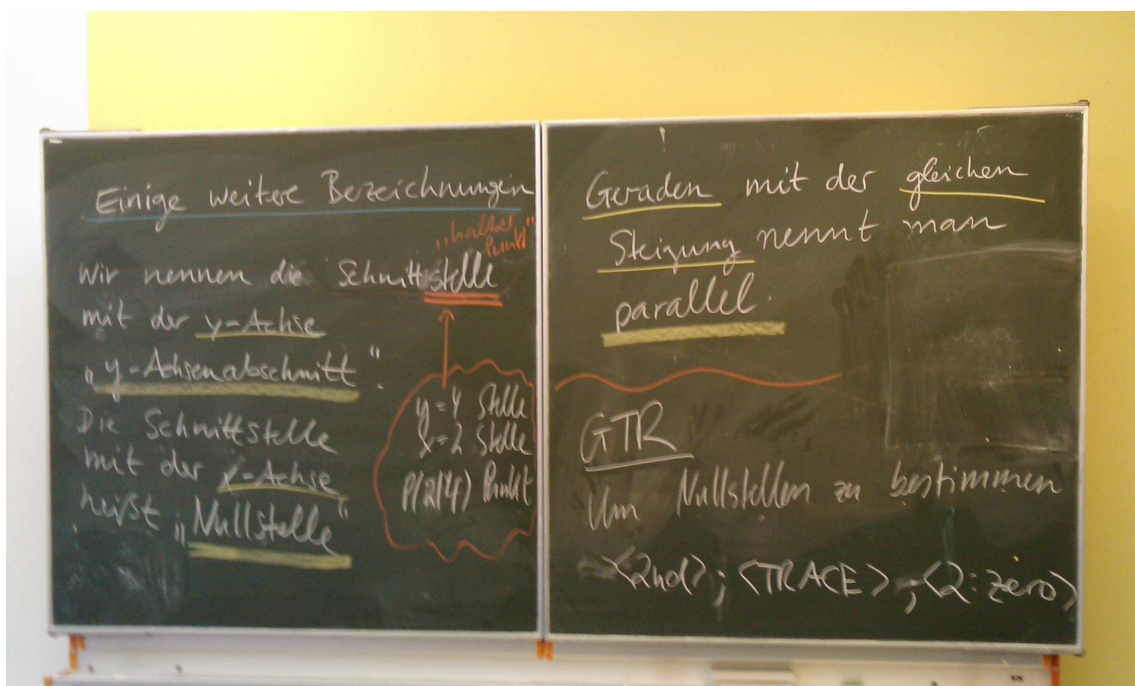


In dieser Doppelstunde haben wir die HA besprochen. Danach haben wir uns die drei Begriffe „y-Achsenabschnitt“, „Nullstelle“ und „parallel“ notiert. Wir haben zudem die beiden Sonderfälle mit keiner Steigung (wie $y=4$) bzw. einer nicht bestimmbar Steigung (wie $x=2$) diskutiert.

Tafelbild



Auch hier haben wir uns noch überlegt, wie man die Gerade, die GENAU auf der y-Achse liegt, beschreiben kann. Dies geht mit $x=0$. Denn wenn immer $x=0$ ist und damit y beliebig, „entsteht“ sozusagen gerade die y-Achse.



In der HA sollst du den Umgang mit den neuen Begriffen noch einmal einüben. Nächste Stunde werden wir viele Aufgaben rechnen. Du sollst für die folgenden 5 Geraden sowohl die Nullstelle, als auch den y-Achsenabschnitt bestimmen und zusätzlich die Gleichungen aufstellen. Als Beispiel die blaue Gerade:

blaue Gerade: Nullstelle liegt bei $x=1$. y-Achsenabschnitt liegt bei $y=-3$. Die Steigung ist $m=3$, denn geht man 1 nach rechts, geht's 3 nach oben. Also $3/1=3$.

