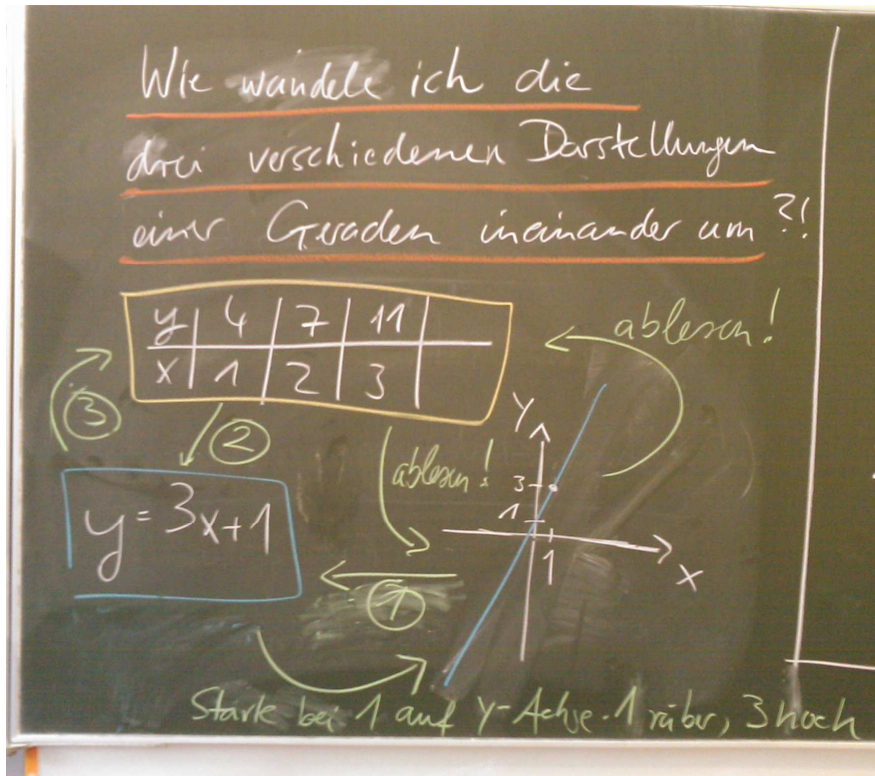
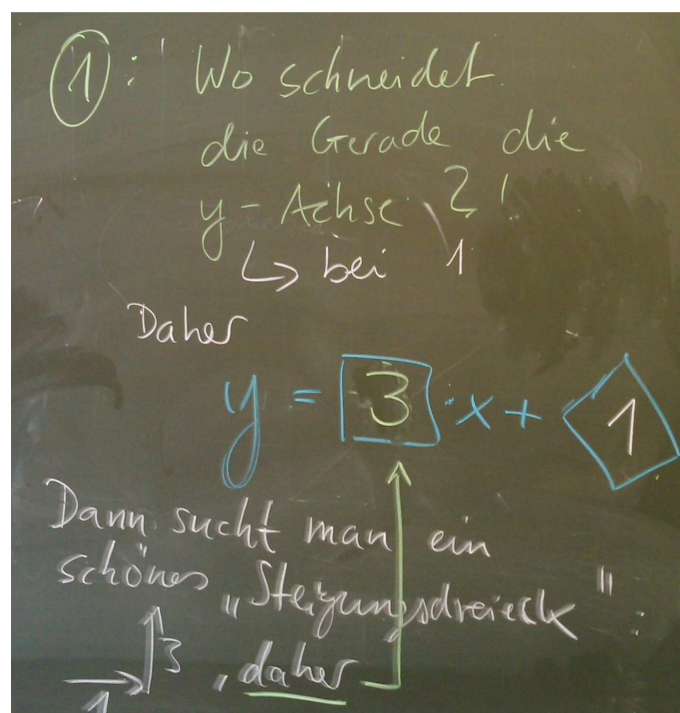


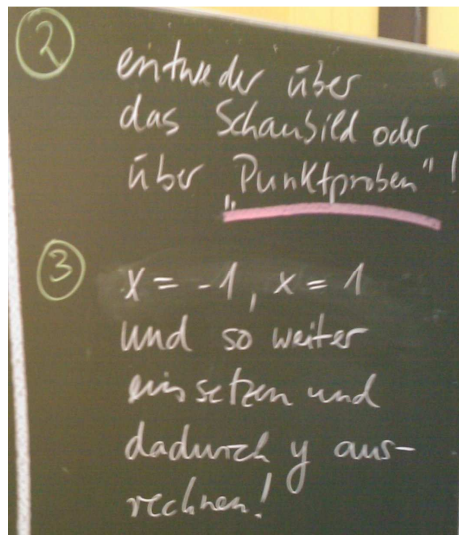
In dieser Stunde haben wir „Kochrezepte“ zum Umgang mit Geraden notiert!

Tafelbild

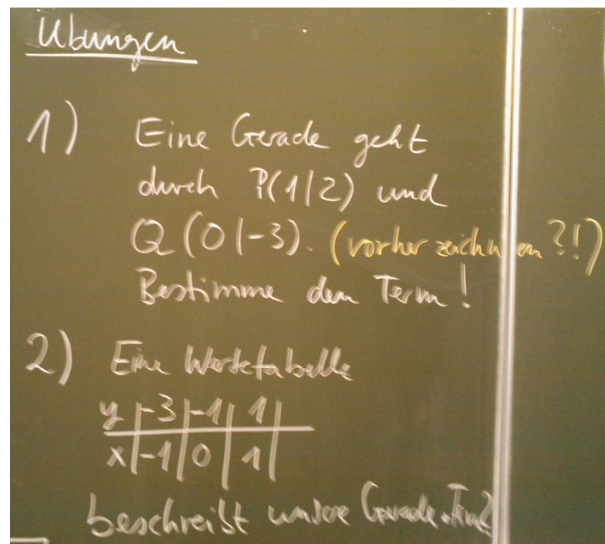


An den Stellen 1,2 und 3 war nicht genug Platz. Hier ist das dortige Vorgehen notiert:

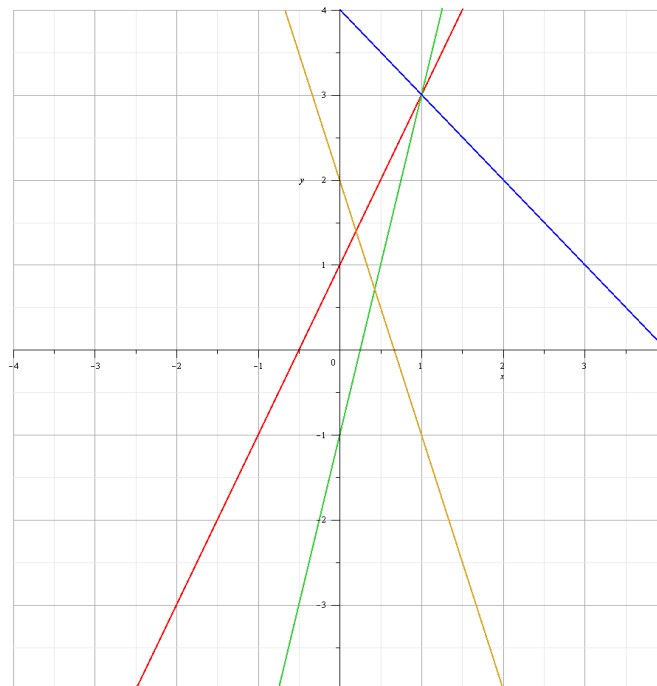




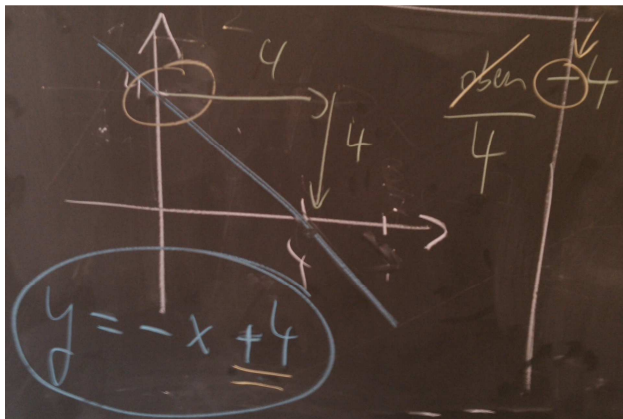
So weit, so gut. Nun einige Übungen:



Und dann noch das Übersetzen von Schaubildern in Terme:

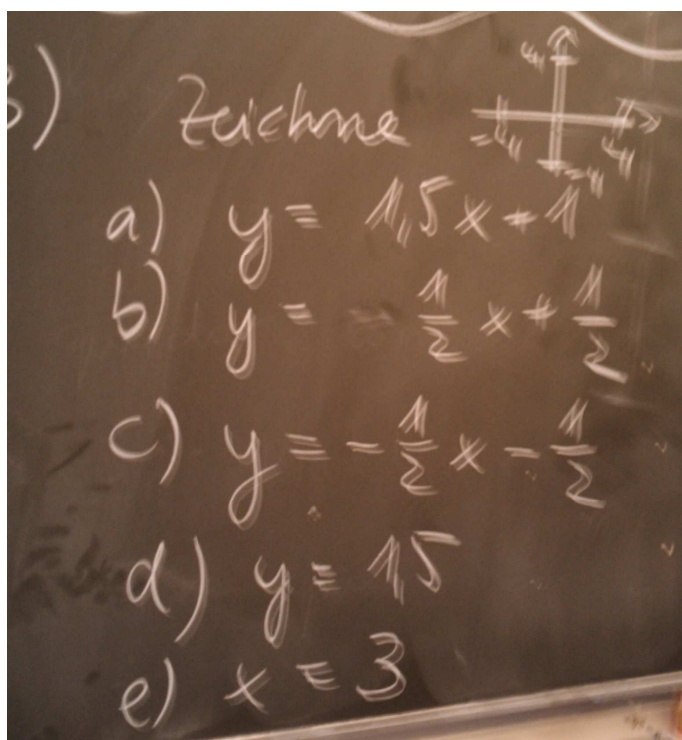


Eine kleine Sache noch. Beim Ablesen der blauen Geraden findet man als Schnittstelle mit der y-Achse den Wert -4. Danach geht man 4 nach rechts und vier NACH UNTEN. Normalerweise haben wir den Bruch „oben/rechts“ notiert, aber nun ist es ja „unten“ anstelle von „oben“. 4 nach unten ist aber einfach -4 nach oben und daher muss der Term  $y = (-4/4) \cdot x + 4$  lauten oder einfacher  $y = -x + 4$ :



Als HA folgendes:

1. Notiere dir diese Dinge in deinem Heft.
2. Löse die Übungen!
3. Übe die Übersetzung von Termen in Schaubilder:



Wir werden noch drei Dinge zu Geraden notieren:

1. Wie bestimme ich den Schnittpunkt mit den Achsen?
2. Wie kann ich rechnerisch bei gegebener Steigung und einem Punkt die Geradengleichung direkt angeben?
3. Wie kann ich aus 2 gegebenen Punkten rechnerisch eine Gerade aufstellen?

**Danach kommen endlich die Parabeln!!!**