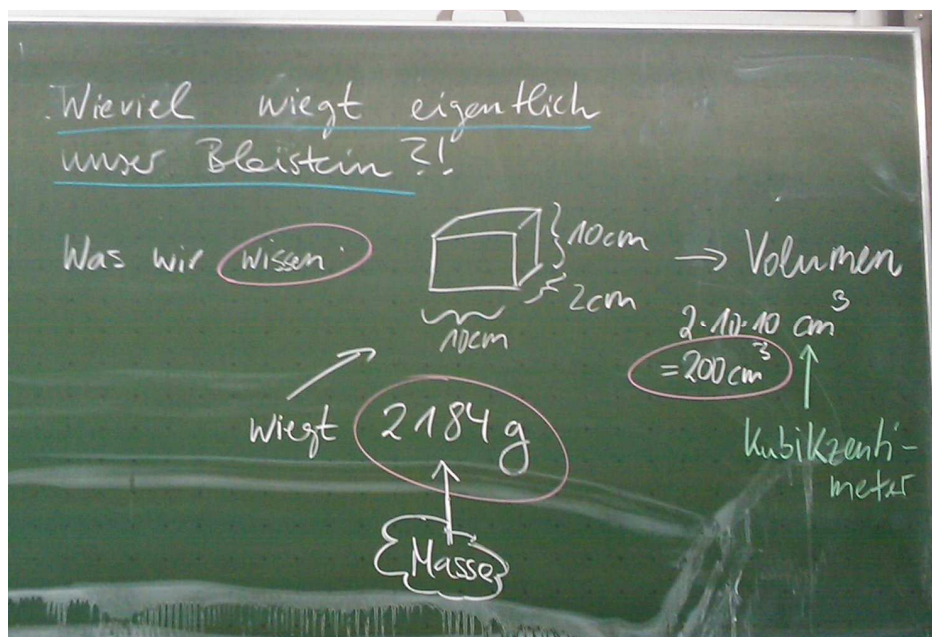


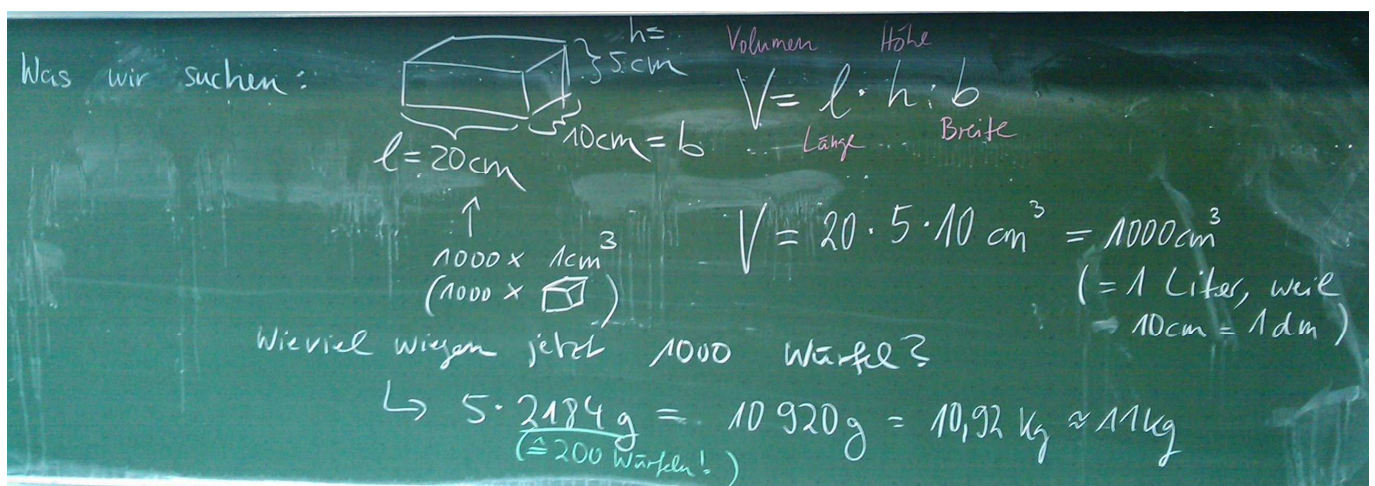
In dieser Doppelstunde haben wir uns weiter mit Dichten beschäftigt! Es gab zudem eine GFS zum Thema „Auftrieb“. Für diesen neuen Kraftbegriff braucht man den Begriff der Dichte. Nächste Woche schauen wir uns das dann genau an!

Tafelbild

Wir haben uns zuerst die Frage gestellt, wieviel unser Bleistein eigentlich wiegt. Natürlich können wir seine Masse mit einer Haushaltswaage bestimmen, aber kennt man die Dichte von Blei, kann man die auch ausrechnen.



Wir haben das 200 cm^3 -Plättchen gewogen und dessen Masse war 2184g. Nun haben wir bemerkt, dass der große Bleistein 1000 cm^3 umfasst. Also müsste er das Fünffache wiegen, denn wir gehen davon aus, dass Blei immer „gleich dicht“ ist!



Dann haben wir wirklich nachgemessen und die Haushaltswaage zeigte auch genau 11kg an!