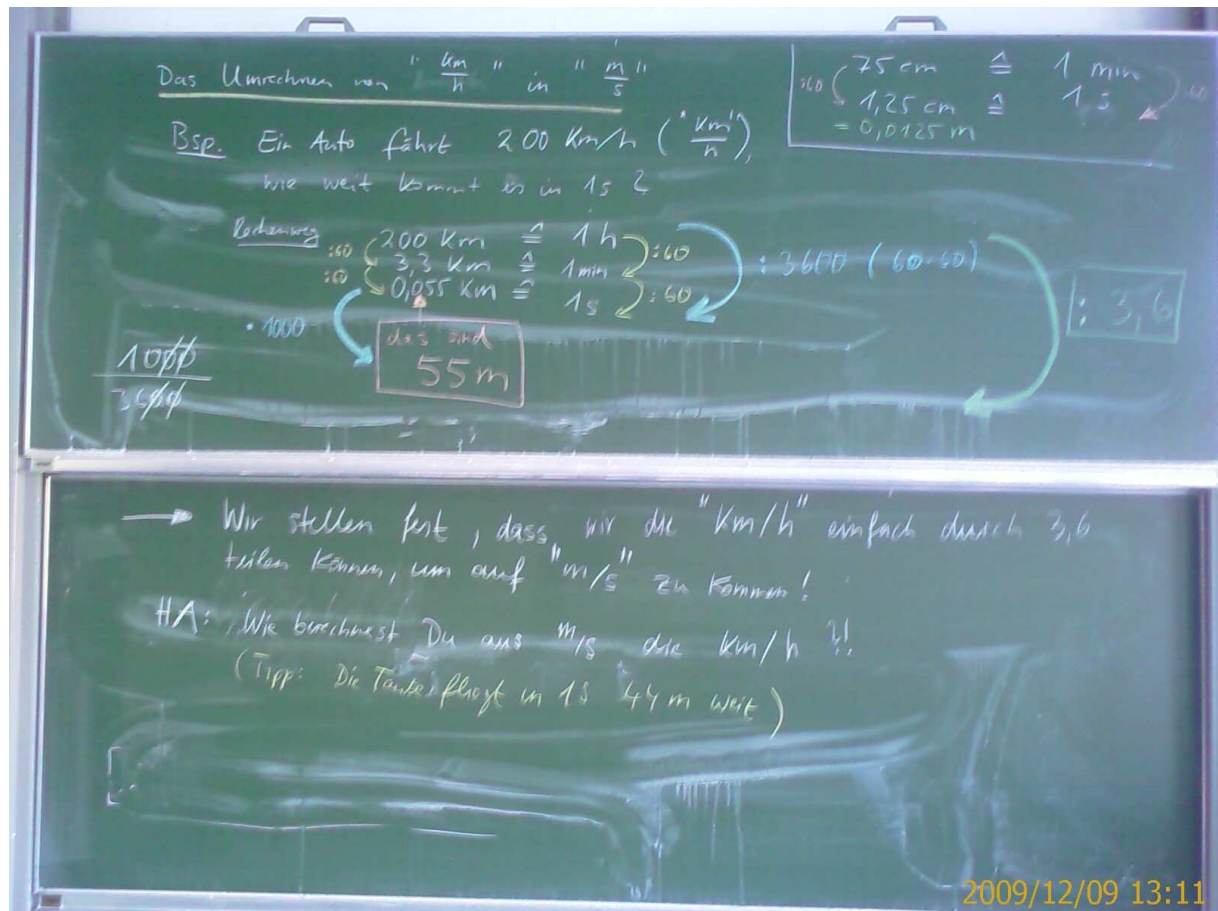


Tafelbild der zwölften Doppelstunde (09.12.2009)



In der zwölften Doppelstunde haben wir den Film „10 hoch“ (siehe YouTube-Link) nachbesprochen und anschließend die Aufgabe 2 des Arbeitsblattes bearbeitet. Wir haben uns überlegt, wie man von km/h auf m/s umrechnen kann. Letztlich muss man den Betrag durch 3,6 teilen. Andersherum kommt man von m/s auf km/h, indem man den Betrag mal 3,6 nimmt!