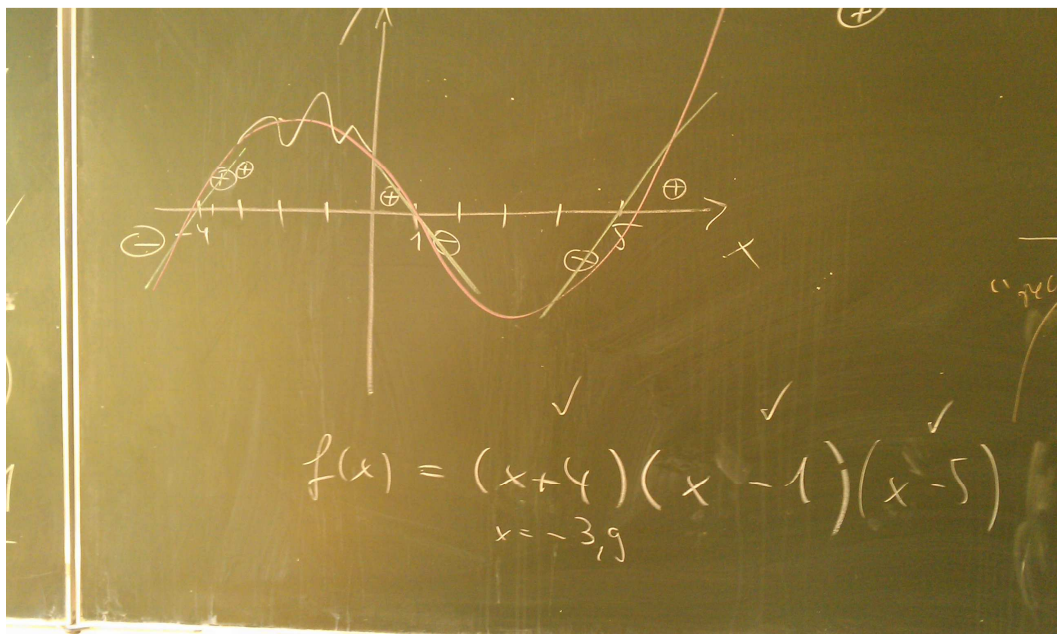
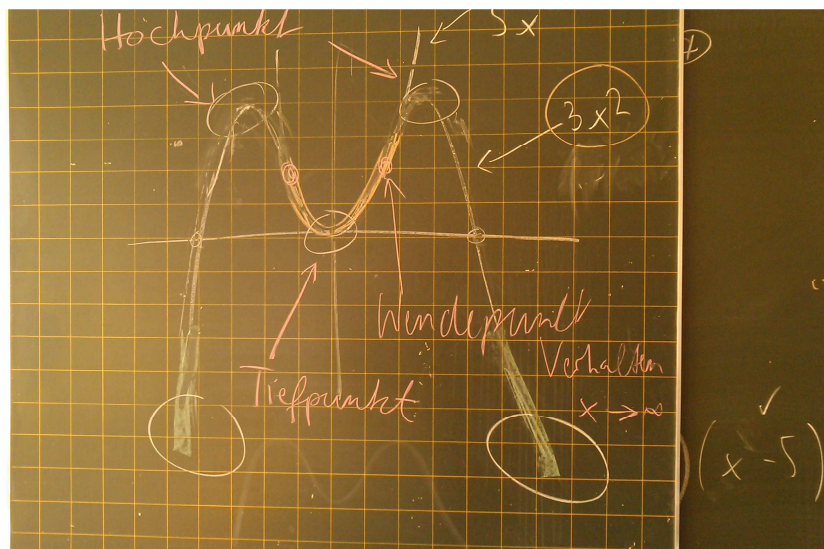


In dieser Stunde haben wir uns noch einmal einige Eigenschaften von Funktionen angesehen. Darunter Nullstellen als besondere Stellen, das Monotonieverhalten und die Extrem- und Wendestellen. Wir sind in Gedanken Fahrrad auf den Kurven gefahren und haben uns insbesondere überlegt, wie man schnell Funktionen „bauen“ kann.

TAFELFOTOS



Zum zweiten Foto nochmal: Wenn ihr die drei Nullstellen unserer Funktion kennt, dann muss sie schon einmal sehr ähnlich dem Term oben sein. Nur noch ein konstanter Faktor kommt vielleicht dazu! Und man kann die Funktion sofort zeichnen, indem man um die Werte -4, 1 und 5 „wackelt“ und den Vorzeichenwechsel betrachtet. Dieser wird uns in der Lehrprobe schon wieder begegnen...