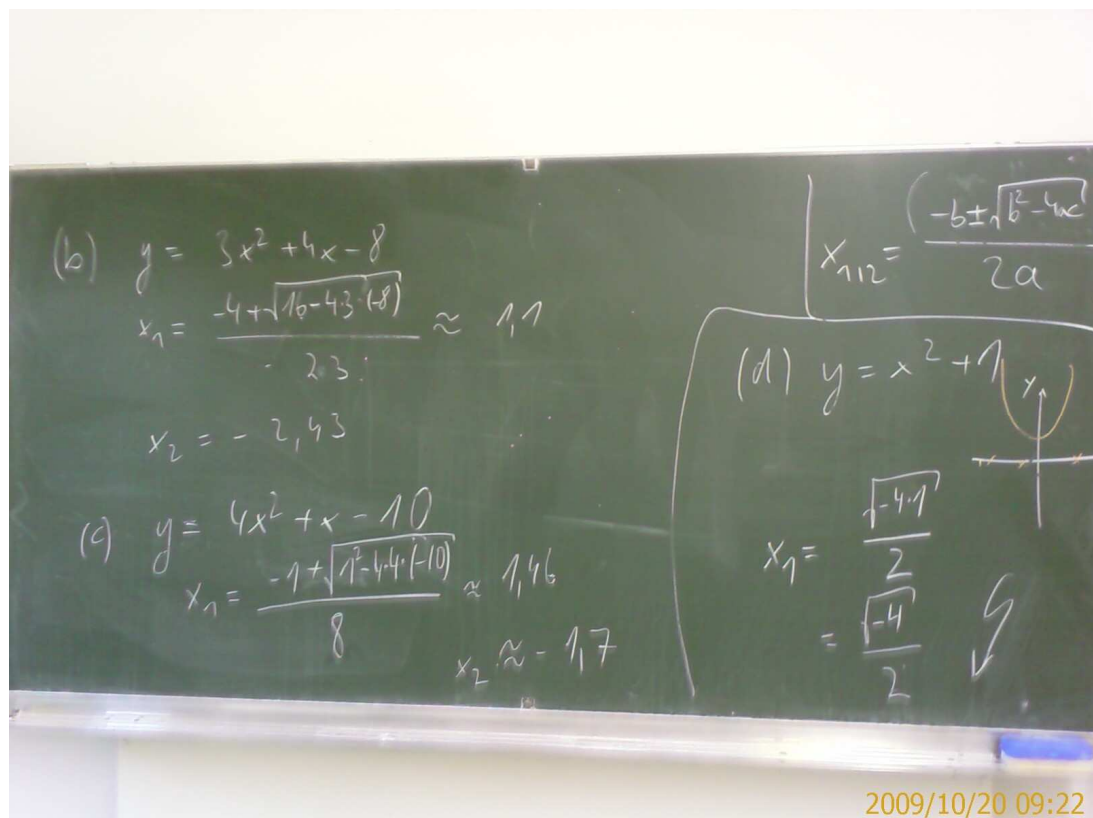
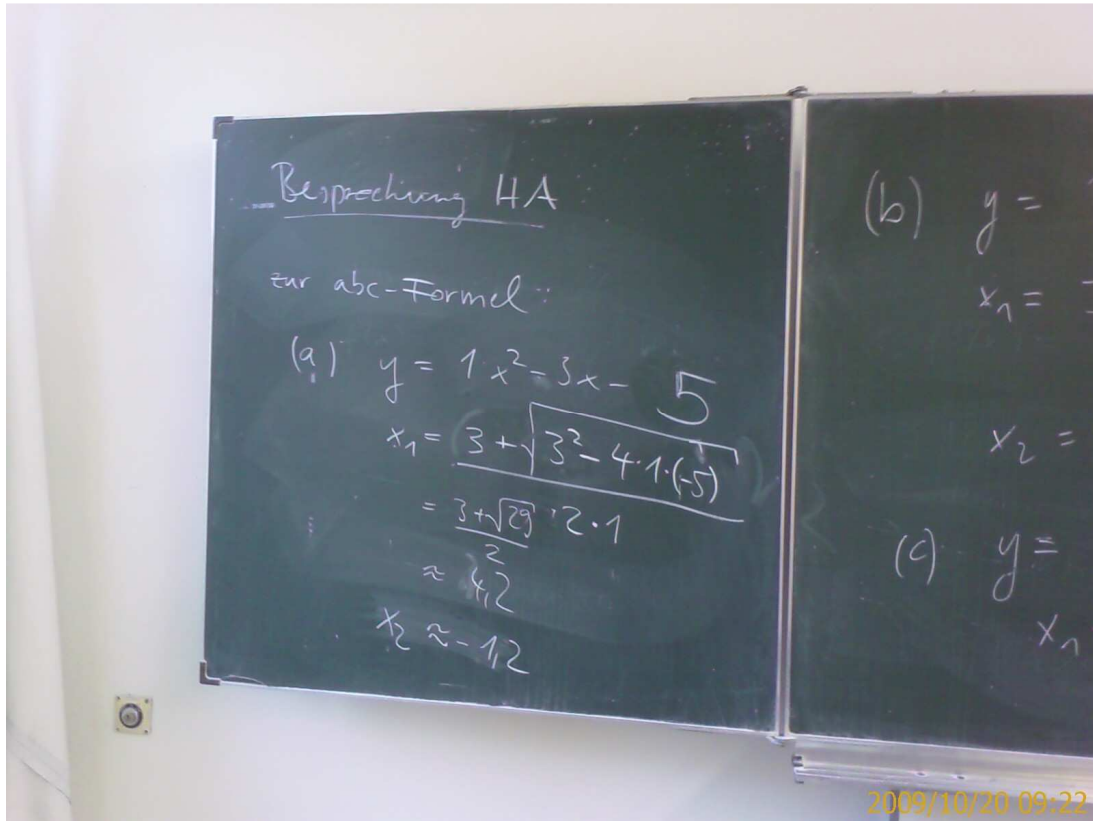
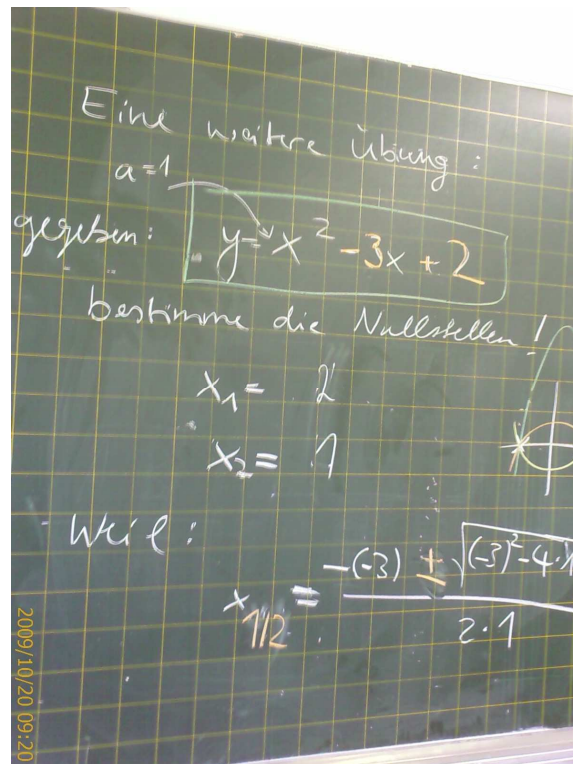


Tafelbild mit Ergänzungen vom 20.10.2009

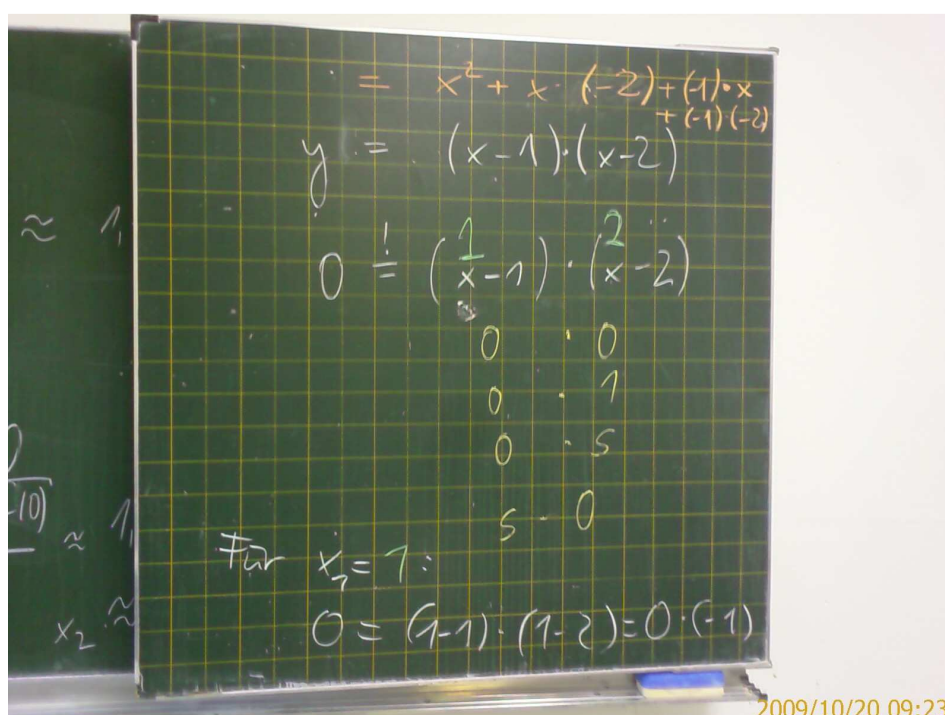
Am 20.10.2009 haben wir zuerst die HA verglichen:



Ich hoffe, soweit war alles klar! Falls Unsicherheiten bestehen, könnt Ihr zum einen das Blatt zur abc-Formel bearbeiten und/oder mir von euch bearbeitete Aufgaben zur Korrektur mitgeben!



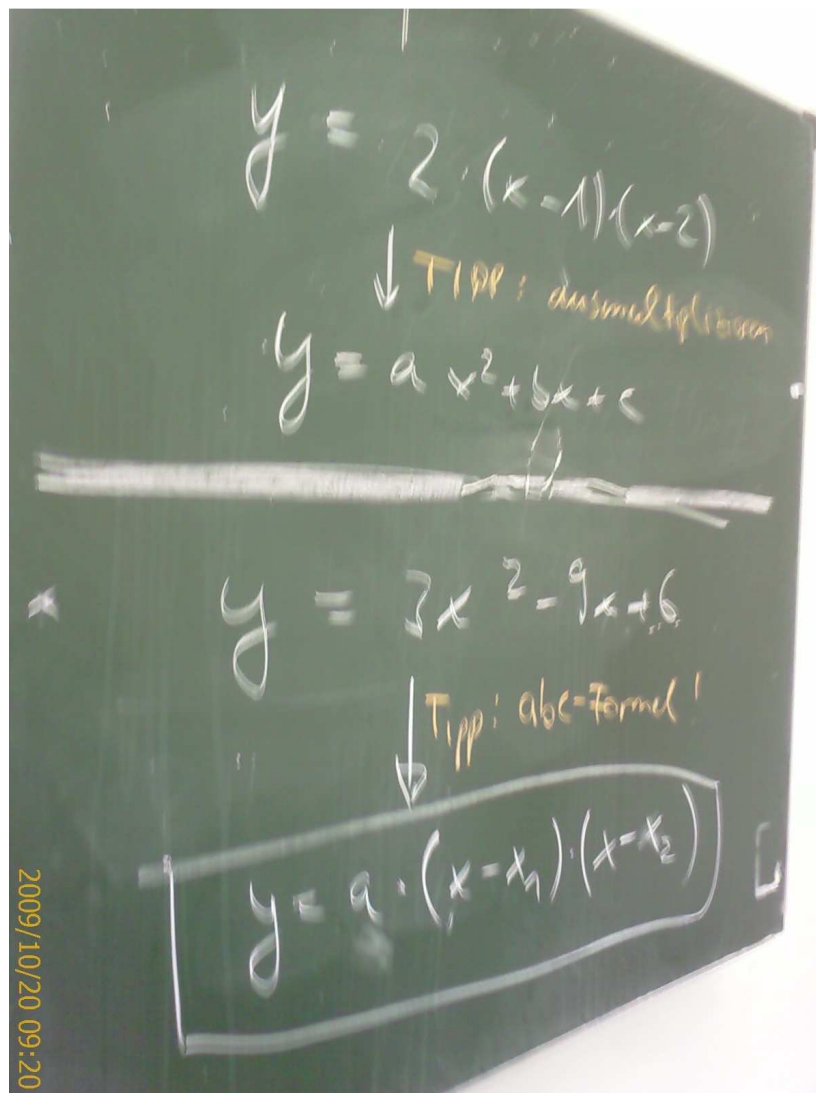
Mit dieser weiteren Übung haben wir zu unserer neuen Darstellungsmöglichkeit von Parabeln, der „faktorierten Form“, übergeleitet:



Diese neue Darstellung hat den Vorteil, dass man die Nullstellen direkt ablesen kann! Denn erinnere Dich:

Ein Produkt reeller Zahlen wird genau dann Null, wenn (mindestens) einer der Faktoren Null ist.

Und dann haben wir nochmal geübt, von der faktorisierten Form in die ausmultiplizierte Darstellung zu wechseln und umgekehrt:



Diese Aufgaben fertig zu stellen, ist Hausaufgabe!