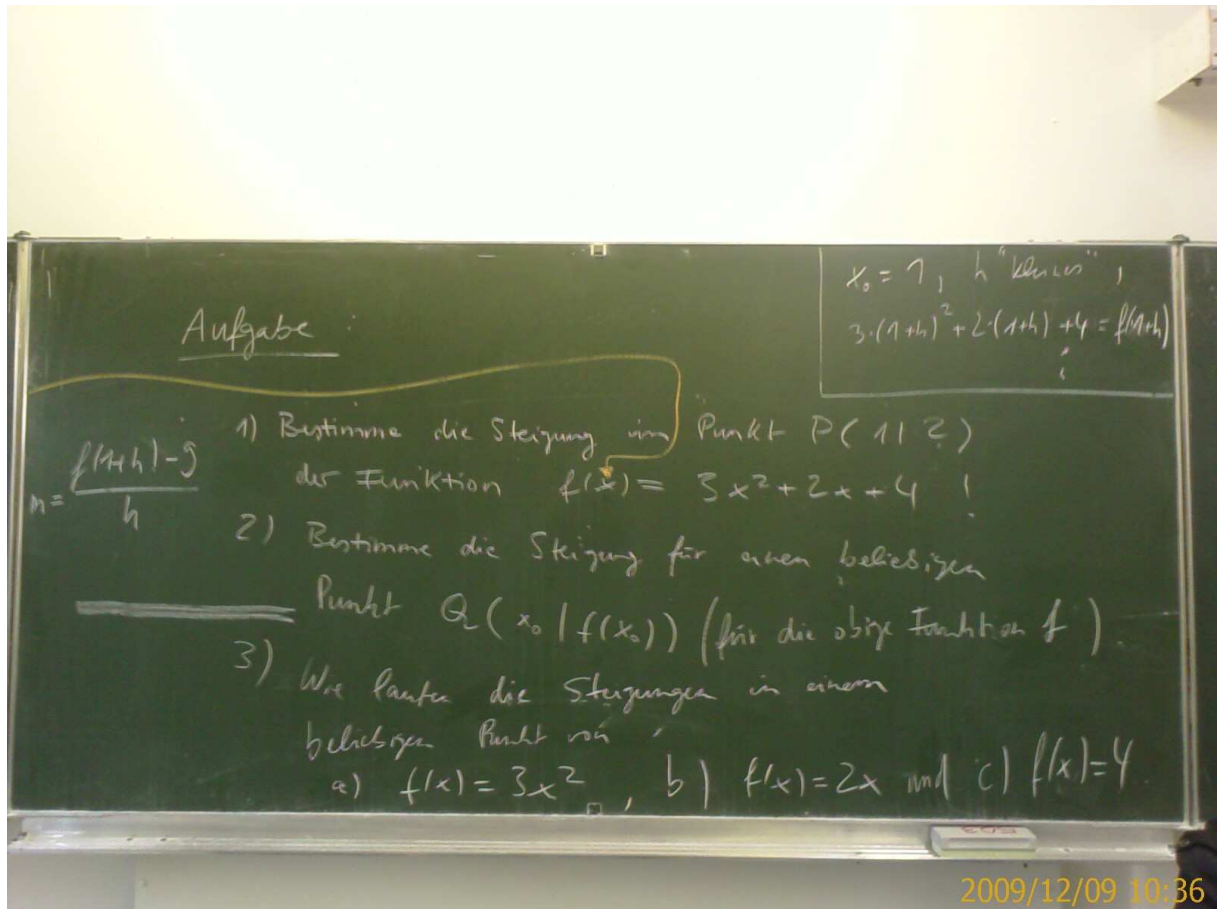


Tafelbild der Stunde vom 09.12.2009



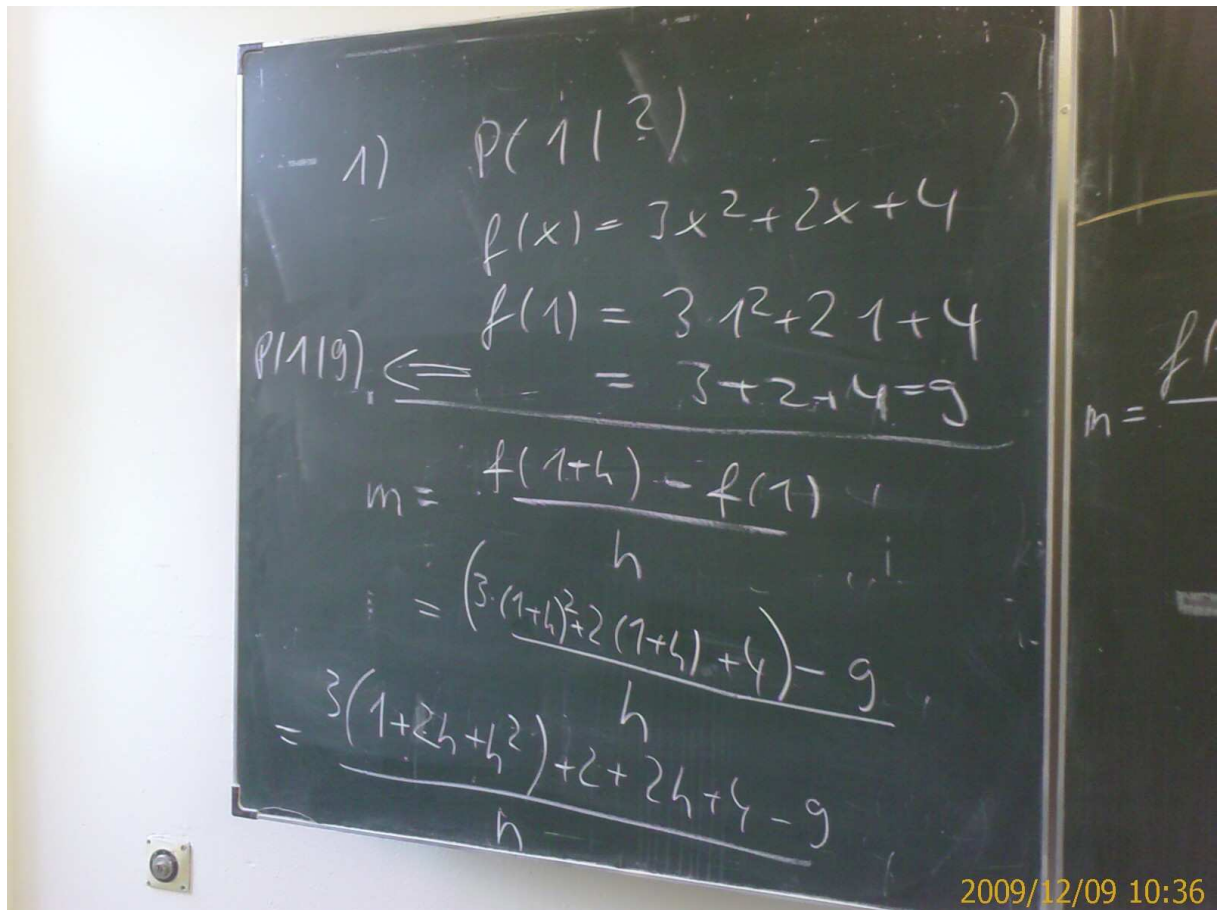
In dieser Stunde habt ihr in Zweiergruppen begonnen, die Aufgaben 1)-3) zu bearbeiten. Außerdem gab es noch diese Zusatzaufgabe:

Zusatz (schwer!)

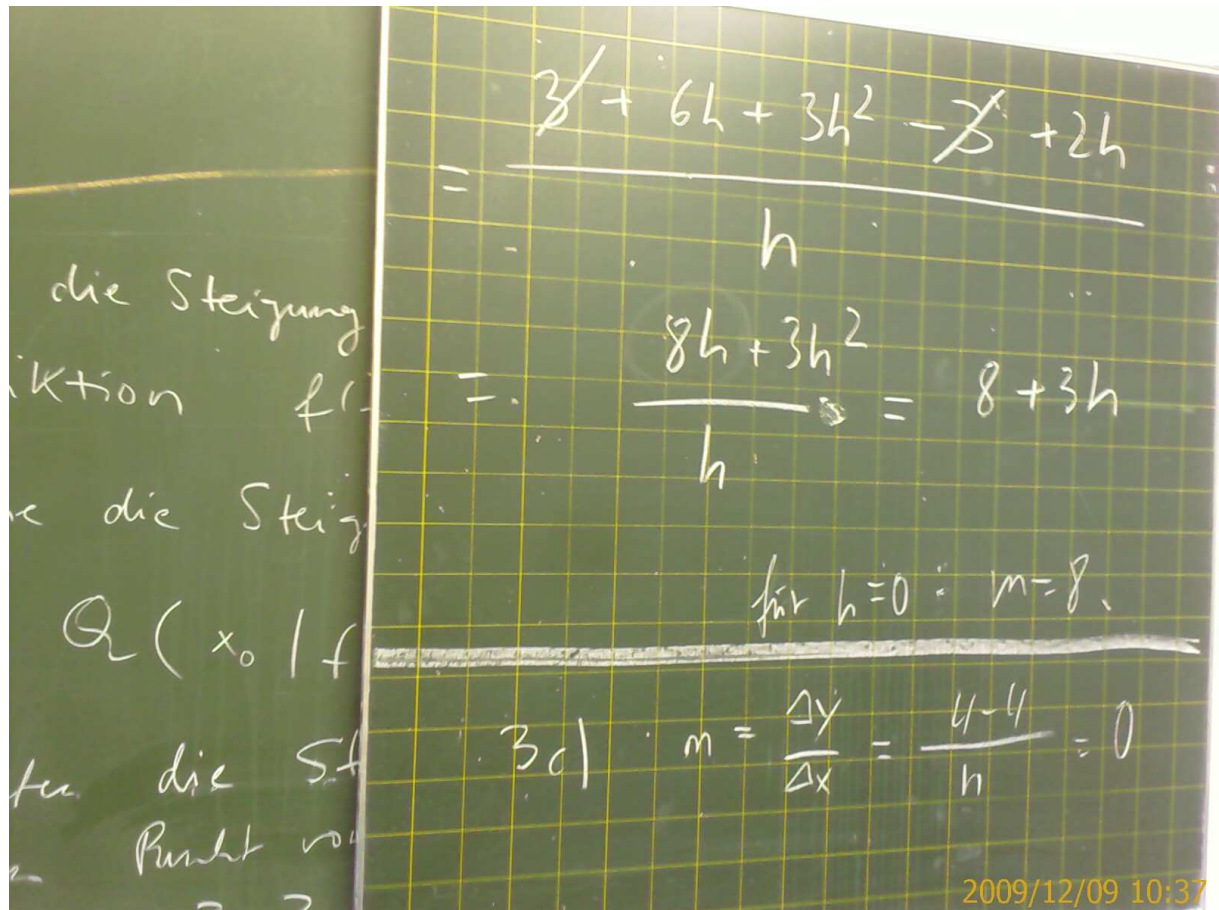
- 1) Wie ~~lautet~~ lautet die Steigung im Punkt $P(0|0)$ der Wurzelfunktion $f(x) = \sqrt{x}$?

2009/12/09 10:36

Die Lösung der ersten Aufgabe habe ich noch angeschrieben und auch, wie man 3c) löst.



Und jetzt wird der letzte Bruch noch vereinfacht (denkt immer ans richtige Ausmultiplizieren!)



Und in diesem Fall (für den Punkt $P(1|9)$ und damit $h=0$) ist die Steigung $m=8$.